

**ISPARTA UYGULAMALI BİLİMLER  
ÜNİVERSİTESİ**  
**MERLAB YOLCULUĞU**



**CİHAZLARIMIZIN**

- Türkiye Halk Saęlıęı Genel M¼d¼rl¼ę¼nden Teslim Alınması









LABORATUVARLARIMIZ  
KISA SÜREDE  
HAZIRLANDI

CİHAZLARIMIZI  
KURMAYA  
BAŞLADIK

# TOPLU CİHAZ LİSTEMİZ

# WATERS LC-TOF-MS





# VARIAN GC/MS/MS



# SHIMADZU GAZ KROMOTOGRAFI/FID



# THERMO GAZ KROMOTOGRAFI/FID



# VARIAN GAZ KROMOTOGRAFI/ECD/FPD



# DIONEX UHPLC/DAD



# DIONEX UHPLC



# VARIAN GAZ KROMOTOGRAFI ECD/FID/HEAD SPACE



# FMS SPE SOLID PHASE EXTRACTION SYSTEM





# GERHARDT AZOT-PROTEIN TAYİN CİHAZI



# ANALİZLERİMİZ

**SAKKARİT  
POLİSAKKARİTLER  
TATLANDIRICI  
ŞEKER AMİNLERİ**

**KARBAMATLI  
PESTİSİTLER  
HPLC**

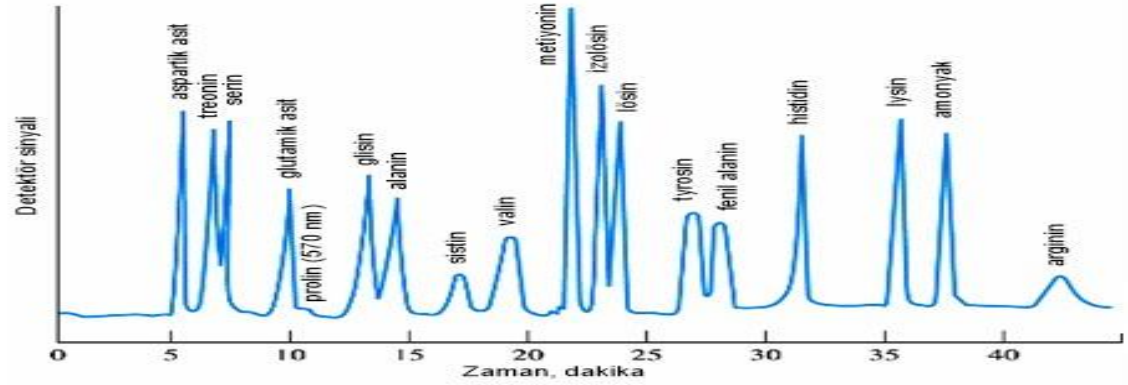
**HORMON  
ANALİZİ**

**PESTİSİTLER  
GC**

# VİTAMİN ANALİZLERİ



# ORGANİK ASİTLER



ALKOL  
GRUBU, UÇUCU  
BİLEŞİKLER  
GC/HEADSPACE

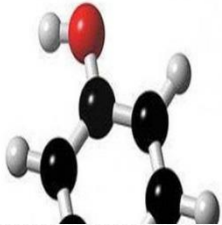


PAH  
ANALİZLERİ

- **KAROTEN ANALİZİ**
- **UÇUCU ORGANİK BİLEŞİKLER ANALİZLERİ**



- **FENOLİK MADDE**
- **LC-TOF-MS KÜTLE TAYİN ANALİZLERİ**  
(Protein, Aminoasit, Enzim)



- **GIDALARDA AZOT - PROTEİN ANALİZİ**
- **YAGLARDA ANTİOKSİDAN ANALİZİ**

**Analizlerimizde, BAP ve Tubitak projelerinizde, Akademik yayın çalışmalarınızda**

**1- Doğruluk**

**2- Kesinlik**

**3- Spesifite**

**4- Tespit limiti-Limit of detection  
(LOD)**

**5- Tayin limiti-Limit of  
quantification (LOQ)**

**6- Sağlamlık**

**7- Linearite- Doğrusallık**

**8- Aralık belirleme gibi parametreler ile  
metot validasyonu çalışmalarını yapmaktayız**

# LC SİSTEMLERİ

**-DIONEX YÜKSEK BASINÇLI SIVI  
KROMATOĞRAFI (DAD)  
DEDEKTÖR**

**-WATERS LC-TOF-MS**

**-DIONEX YÜKSEK BASINÇLI SIVI  
KROMATOĞRAFI (FLORESANS)  
DEDEKTÖR**

# GC SİSTEMLERİ

**-VARIAN GAZ KROMATOĞRAFI-KÜTLE  
DEDEKTÖRÜ (GC-MS-MS)**

**-VARIAN GAZ KROMATOĞRAFI ECD  
DEDEKTÖR**

**-SHIMADZU GAZ KROMATOĞRAFI FID  
DEDEKTÖR /HEAD SPACE**

**-THERMO GAZ KROMATOĞRAFI FID  
DEDEKTÖR**

**-VARIAN GAZ KROMATOĞRAFI PFPD  
DEDEKTÖR**

**-VARIAN GAZ KROMATOĞRAFI ECD  
DEDEKTÖR**

## BAŞLADIĞIMIZ ANALİZLER

**C<sub>4</sub>-C<sub>24</sub> F.A.M.E YAĞ ASİTLERİ**  
**GC/FID SİSTEM İLE**  
**GC/FID DEDEKTÖR İLE**  
**BAKILABİLEN PESTİSİTLER**  
**REFRAKTOMETRE İLE**  
**KIRILMA İNDİSİ VE BRİX**  
**TAYİNİ**

## ÖNÜMÜZDEKİ AYLARDA BAŞLAYACAĞIMIZ ANALİZLER

**HPLC /DAD DEDEKTÖR İLE**  
**VİTAMİN ANALİZLERİ**  
**HPLC /DAD DEDEKTÖRDE**  
**TAYİN EDİLEN PESTİSİTLER**  
**AZOT PROTEİN TAYİNİ**  
**PAH ANALİZİ**  
**AKRİLAMİD ANALİZİ**

ISUBU

- DESTEĞİNİ HİÇ BİR ZAMAN ESİRGEMEYEN VE MERKEZİMİZİN KURULMASI İÇİN EN BÜYÜK ÇABAYI HARCAYAN SAYIN REKTÖRÜMÜZ
- Prof.Dr.İbrahim DİLER Hocamıza ,

ISUBU

- GAZ KROMOTOGRAFI CİHAZLARINI ÜNİVERSİTEMİZİN KULLANIMI İÇİN HİÇ DÜŞÜNMEDEN MERKEZİMİZE VEREN SAYIN DEKANIMIZ
- Prof.Dr.Ayşegül KUBİLAY Hocamıza,

ISUBU

- GÜLER YÜZÜNÜ HİÇ EKSİK ETMEYEN VE BÜYÜK BİR SABIRLA MERKEZİMİZİN İNŞAAT İŞLERİNİ GERÇEKLEŞTİREN DAİRE BAŞKANIMIZ Mesut YÖNET BEY'E
  - TÜRKİYE HALK SAĞLIĞI GENEL MÜDÜRLÜĞÜNDEKİ TÜM DOSTLARIMA
  - TEŞEKKÜR EDERİM
- Öğr.Gör.Murat KILIÇ



DETAYLI ANALİZ  
BİLGİLERİNİ  
İNTERNET  
SİTEMİZDEN TAKİP  
EDEBİLİRSİNİZ